

# コンドウマキの おしごと展

作家生活 20 周年記念

～「リラックマ」「うさぎのモフィ」から「ゆめぎんこう」まで～

2024.1.20(土)

～ 3.24(日)

愛媛県美術館

〒790-0007 愛媛県松山市堀之内  
TEL: 089-932-0010 FAX: 089-932-0511  
HP: <https://www.ehime-art.jp/>

【開館時間】 9:40～18:00 (入場は17:30まで)

【休館日】 1/22(月)・29(月)、2/6(火)・13(火)・19(月)・26(月)、3/5(火)・11(月)・18(月)

【観覧料】 一般 1,200(1000)円、高大生 800(600)円、小中生 500(300)円

※( )内は前売券。※障がい者手帳をお持ちの方とその介護者1名は無料です。※団体(20名以上)の方は、前売料金を当日ご入場いただけます。

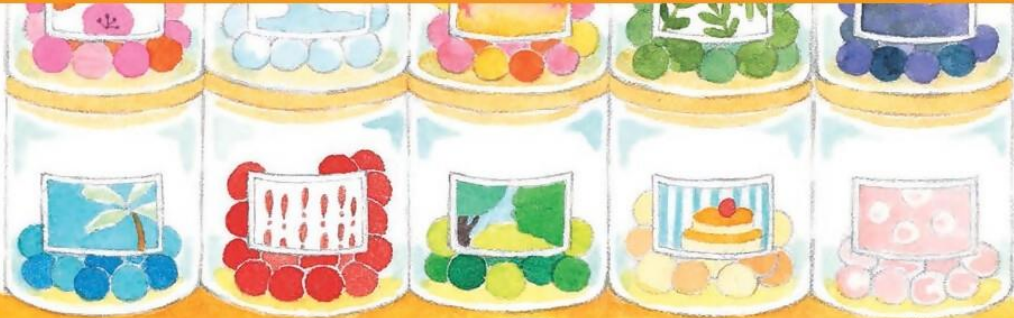
※本展観覧券で当日限り「わたしのうみART/LIFE」を100円引きでご覧いただけます。

※前売券の大口購入で割引があります。詳しくは事務局までお問合せください。

【主催】 コンドウマキのおしごと実行委員会 (愛媛県、テレビ愛媛)

【協力】 教育委員会、サンエックス、愛媛社、主婦と生活社、小学館、ソニークリエイティブプロダクツ、ドワーフ、日本文芸出版、白泉社、ひかりのくに、プリンツ21、ほほ日、ムービーラボロートワークス、Mitsuri Studio、WOWOW (後援) 松山市、松山市教育委員会、愛媛県教育委員会、愛媛県教育委員会、愛媛県高等学校連合会、愛媛県立総合教育センター、愛媛県教育協議会、愛媛県商社、南海放送、あいテレビ、愛媛朝日テレビ、愛媛CATV、FM 愛媛、えひめシンク新聞社 (企画) 株式会社オフィス渋谷





『ゆめぎんこう』  
(白泉社 2020年)



撮影/井上悠由紀  
コンドウアキ

愛媛県松山市出身。1997年、文具会社デザイン室入社。「みかんぼうや」「リラックマ」などのキャラクター原案、商品デザインなどを担当。2003年退社後は、フリーでキャラクターデザインや絵本制作などを行う。主な作品に「うさぎのモフィ」「ニャーおっさん」「おふとんさん」など。



『ゆめぎんこう おまつりへいく』  
(白泉社 2023年)

## コンドウアキのおしごと展

『リラックマ』の原作者、コンドウアキの最新絵本『ゆめぎんこう』は、ペンギンのべんべんが営む「夢」を扱うお店が舞台。そこで売られているのは、アメになった夢の数々です。アメを買いに来るお客さま、夢を売りに来るお客さまとのふれあいの中でべんべんが体験する夢の世界が、繊細な色彩と柔らかな優しい言葉で表現されています。

絵本制作のほかに、キャラクターデザイナーとしても活躍する彼女は「リラックマ」をはじめ、「うさぎのモフィ」(世界の30以上の国や地域でアニメーションが放映されている)、「ウーとワー」「おふとんさん」など、世代を超えてたくさんの人に愛されているキャラクターを生み出しています。

コンドウアキの作家生活20周年を記念する本展では、デビュー作『木からおりたミカン』(みかんぼうや)から、最新作となる『ゆめぎんこう』まで、コンドウアキ作品を幅広く、網羅的にご紹介します。どこか安心するような親しみのあるキャラクターとともに、日常のなげない、愛しい時間を届ける作品の数々をどうぞお楽しみください。



『うさぎのモフィ もりのまいにち』  
(主婦と生活社 2021年)



『リーとスーのどこ?どこ?どこ?』  
(教育画劇 2019年)



『リラックマ ここにいます』  
(主婦と生活社 2015年)

### 【交通案内】

※駐車場は、県庁西駐車場(2時間無料)を利用できますが、駐車台数が限られますので、できるだけ公共交通機関をご利用ください。

◎JR 松山駅前より道後温泉または市駅前行き市内電車で7分。「南堀端(愛媛県美術館前)」下車、徒歩1分。◎松山観光港よりリムジンバスで26分。「松山市駅」下車、徒歩5分。◎松山インターチェンジより車で20分。◎松山空港よりリムジンバスで24分。「松山市駅」下車、徒歩5分。路線バスで30分。「南堀端(愛媛県美術館前)」下車、徒歩1分。

【お問い合わせ】 コンドウアキのおしごと展実行委員会事務局(テレビ愛媛戦略事業室内)  
TEL: 089-933-0322 (平日 9:30 ~ 17:00)

### 【前売券販売所】

愛媛県美術館、テレビ愛媛(オンライン販売のみ)、いよてつ高島屋、明屋書店県内各店(一部店舗除く)、コープえひめ生活文化サービス、フジグラン県内各店(松山、エミフル MASAKI、重信、川之江、新居浜、西条、今治、大洲、北浜、北宇和島)、ローソンチケット(Lコード: 61954)、チケットぴあ(Pコード 994-542)、セブンチケット ほか

※前売券の販売は2024年1月19日(金)まで。

